

LEGENDA POUŽITÝCH ZNAČEK A SYMBOLŮ

ELEKTROTECHNICKÁ SILNOPROUDÁ ZAŘÍZENÍ

SP	EL. PŘÍPOJKOVÁ SKŘÍŇ OBJEKTU SP (stáv. na fasádě objektu, majetek ČEZ)
RE/RH	SPOLEČNÁ ELEKTROMÉROVÁ A HLAVNÍ ROZVODNICE OBJEKTU (nová)
R1.1	PODRUŽNÁ ROZVODNICE R1.1 (část 1. nadzemního podlaží)
R1.2	PODRUŽNÁ ROZVODNICE R1.2 (1. podzemní podlaží a část 1. nadzemního podlaží - restaurace)
R2.1	PODRUŽNÁ ROZVODNICE R2.1 (část 2. nadzemního podlaží - sál)
R2.2	PODRUŽNÁ ROZVODNICE R2.2 (část 2. nadzemního podlaží - zázemí baru)
R3.1	PODRUŽNÁ ROZVODNICE R3.1 (3. nadzemní podlaží)
R4.1	PODRUŽNÁ ROZVODNICE R4.1 (4. a 5. nadzemní podlaží)
RP	PODRUŽNÁ ROZVODNICE RP (sezónní bar)
-----	HLAVNÍ DOMOVNÍ VEDENÍ - KABEL 1-CYKY-J 3x95+50mm <sup>2</sup> (nový z SP do RE)
-----	PŘÍVODY PODRUŽNÝCH ROZVODNIC (nové dle jmenovitých proudů, viz přehledové schéma)
-----	ELEKTROINSTALAČNÍ KABELY NN - viz schémata rozváděčů (rozvodnic)
-----	KABEL CYKY 3-0x 1,5mm <sup>2</sup> - rozvod 24V= napájení el. ventilů ZTI
-----	MNOHAŽILOVÝ OVLÁDACÍ KABEL OD VZT JEDNOTKY (součást dodávky VZT)
-----	KABEL CYKY 3-0x 1,5mm <sup>2</sup> (připojení nouzového ovladače STOP v kotelně)
-----	KABEL SYKFY 2x2x0,5mm (připojení venkovního řídka ekvtermní regulace ke kotli)
op1	OVLAĐACÍ PANEL OSVĚTLENÍ (ovládání osvětlení společenského prostor 1. nadz. podlaží)
op2	OVLAĐACÍ PANEL OSVĚTLENÍ (ovládání osvětlení společenského sálu 2.n.p. + trojram. schodiště)
op3	OVLAĐACÍ PANEL NOČNÍHO OSVĚTLENÍ VĚŽNÍCH HODIN A SOCHY (aut. řízení soumrakové + časové)
ov. VZ2/s/a	OVLAĐACÍ PANEL VZT JEDNOTKY S REKUPERAČÍ (restaurace 1.n.p., součást dodávky VZT)
ov. VZ1/s/a	OVLAĐACÍ PANEL VZT JEDNOTKY S REKUPERAČÍ (společenský sál 2.n.p., součást dodávky VZT)
o	DOMOVNÍ SPÍNAČ ZÁKLADNÍHO PŘÍPOJENÍ (fáz. 1+6, 5, referenční typová řada *)
o	DOMOVNÍ SPÍNAČ ZÁKLADNÍHO PŘÍPOJENÍ (fáz. 1+6, 6+6, 7, referenční typová řada *)
o	DOMOVNÍ SPÍNAČ V KRYTÍ IP44 (zapuštěný, referenční typová řada do vřtku *)
o	SPÍNAČ - INFRAPASIVNÍ SENZOR POHYBU 180° (vnitřní provedení k stropní montáži ***)
o	SPÍNAČ - INFRAPASIVNÍ SENZOR POHYBU 180° (venkovní nástěnné provedení, IP44 ***)
o	VENKOVNÍ NÁSTĚNNÉ ČIDLO EKVITERMNÍ REGULACE PLYNOVÉHO KOTLE (dod. ÚT)
o	EXTERNÍ FOTOČIDLO SOUMRAKOVÉHO SPÍNAČE OVLAĐANÉ NOČNÍHO OSVĚTLENÍ
o	DOMOVNÍ ZÁSUVKA, DVOUZÁSUVKA ZÁKLADNÍHO PŘÍPOJENÍ (referenční typová řada *)
o	DOMOVNÍ ZÁSUVKA S PŘEPĚTOVOU OCHRANOU SPD III (referenční typová řada *)
o	DOMOVNÍ ZÁSUVKA ZÁKLADNÍHO PŘÍPOJENÍ S VÍČKEM (referenční typová řada *)
o	DOMOVNÍ ZÁSUVKA V KRYTÍ IP44 (zapuštěná, referenční typová řada vo vřtku **)
o	PRŮMYSLOVÁ ZÁSUVKA PĚTIPÓLOVÁ 3~400V/16A, IP44 (zapuštěné interiérové provedení)
o	SVĚTELNÝ VÝVOD NÁSTĚNNÝ, STROPNÍ (ukončený lustrovou svorkovnicí)
o	resp. vývod pro jiné pevné připojené zařízení nebo spotřebič dle popisu
o	NÁSTĚNNÝ VÝVOD pro připojení zařízení dle popisu (v zapuštěné krabici s víčkem bez svorkovnice)
o	OVLAĐACÍ ZAŘÍZENÍ VENTILÁTORU - ASYMETRICKÝ CYKLOVAČ (plynové rozvodnice)
o	OTOČNÝ SPÍNAČ 16A V NÁSTĚNNÉM ZAPOJZDŘENÍ IP44, UZAMÝKATELNÝ
o	OTOČNÝ SPÍNAČ V NÁSTĚNNÉM ZAPOJZDŘENÍ IP44 UZAMÝKATELNÝ (3z. In=25A není-li uvedeno jinak)
o	NAPÁJECÍ ZDROJ 230V~ /24V= PRO AUTOMATICKÉ SPLACHOVÁNÍ
o	VÝVOD PRO AUTOMATICKÝ BEZDOTYKOVÝ VENTIL (splachovač, vodovodní baterie - dod. ZTI)
o	TLAČÍTKOVÝ OVLAĐAČ BEZPEČNOSTNÍ V NÁSTĚNNÉ SKŘÍŇCE (STOP-TLAČÍTKO)
o	ELEKTRICKÝ AKUMULAČNÍ OHŘÍVAČ TUV (přiklon 2,2kW resp. dle popisu), 1~230V (dod. ZTI)
o	ELEKTRICKÝ OSOUEČ RUKOU NÁSTĚNNÝ (max. 2,0kW/1-230V)
o	KUCHYŇSKÁ TECHNOLOGIE - FRITÉZA ELEKTRICKÁ 1-230V/max. 3kW
o	KUCHYŇSKÁ TECHNOLOGIE - ELEKTRICKÝ KONVEKTOMAT 3-400V/7,6kW
o	KUCHYŇSKÁ TECHNOLOGIE - MYČKA NÁDOBÍ 3-400V/8kW
o	KUCHYŇSKÁ TECHNOLOGIE - PLYNOVÝ SPORÁK S ELEKTRICKOU TROUBOU 3-400V/max. 3kW
o	KUCHYŇSKÁ TECHNOLOGIE - ŠKRABKA (3-400V/max. 1kW)
o	KUCHYŇSKÁ TECHNOLOGIE - DIGESTOŘ OSVĚTLENÍ (1~230V, dod. VZT)
o	TECHNOLOGIE - STÁVAJÍCÍ AGREGÁT CHLAĐÍČHO BOXU
o	MALÝ NÁKLADNÍ VÝTAH (nový, 3-400V/max.0,75kW)
o	HODINOVÝ STROJ (stáv. - rezerva pro el. pohon, není dod. elektroinstalace)
o	STÁVAJÍCÍ PLYNOVÝ KOTEL ústředního vytápění (vč. programovatelného regulátoru s ekvtermním řízením)
o	CIRKULAČNÍ ČERPADLO 1-230V (se samočinným řízením chodu, dod. ZTI)
o	KOMPAKTNÍ VĚTRACÍ JEDNOTKA S REKUPERAČÍ TEPLA DUPLEX (dod. VZT vč. regul. a ovl. příslušenství)
o	MALÝ VENTILÁTOR max. 120W/1~230V (specifikace a dodávka VZT)
A1	SVÍTLIDLO ŽÁŘIVKOVÉ ZÁVĚSNÉ 2x 54W TREVOS POP 254 OP DII (primohegprímé, opál. kryt)
A2	SVÍTLIDLO ŽÁŘIVKOVÉ ZÁVĚSNÉ 2x 49W TREVOS POP 249 OP DII (primohegprímé, opál. kryt)
A3	SVÍTLIDLO ŽÁŘIVKOVÉ ZÁVĚSNÉ 2x 80W TREVOS POP 280 OP DII (primohegprímé, opál. kryt)
B1	SVÍTLIDLO ŽÁŘIVKOVÉ S HOLÝM ZDROJEM TREVOS ST 1x 14W ET5 (pro vestavbu do světlíku a za okraje podhledů)
B3	SVÍTLIDLO ŽÁŘIVKOVÉ S HOLÝM ZDROJEM TREVOS ST 1x 28W ET5 (pro vestavbu do světlíku a za okraje podhledů)
B4	SVÍTLIDLO ŽÁŘIVKOVÉ S HOLÝM ZDROJEM TREVOS ST 1x 35W ET5 (pro vestavbu do světlíku a za okraje podhledů)
C1	SVÍTLIDLO - DEKORATIVNÍ LUSTR DO SPOLEČENSKÝCH PROSTOR; dvouokružový, příklon zářivkových zdrojů 100W
C2	SVÍTLIDLO - DEKORATIVNÍ LUSTR DO SPOLEČENSKÝCH PROSTOR; příklon zářivkových zdrojů 200W
C3	SVÍTLIDLO DEKORATIVNÍ NÁSTĚNNÉ DO SPOLEČENSKÝCH PROSTOR; příklon zářivkových zdrojů 50W
D	SVÍTLIDLO DEKORATIVNÍ ZÁVĚSNÉ PRO TLUMENÉ OSVĚTLENÍ; 1x 60W nebo kompaktní zářivka 11-15W
E	SVÍTLIDLO HALOGENOVÉ S DICHROICKÝM REFLEKTOREM 24", 50W
F	SVÍTLIDLO DEKORATIVNÍ NÁSTĚNNÉ PRO TLUMENÉ OSVĚTLENÍ; 2x 25W nebo kompaktní zářivka 2x 7W
G	SVÍTLIDLO ŽÁŘIVKOVÉ INTERIEROVÉ PŘÍSAZENÉ 1x 18W TREVOS SM ALS 118 OP RWO E
H1	SVÍTLIDLO PŘÍSAZENÉ IZOLAČNĚ KRYTÉ PANLUX MERCURY 21W mat (soc. zařízení)
H2	SVÍTLIDLO PŘÍSAZENÉ IZOLAČNĚ KRYTÉ PANLUX SATURN 38W mat (soc. zařízení)
J	SVÍTLIDLO PŘÍSAZENÉ DEKORATIVNÍ SKLO TRIPLEX OPÁL MAT - OSMONT ALMA 2, 1x 26W
L	SVÍTLIDLO ŽÁŘIVKOVÉ NÁBYTKOVÉ SE SPÍNAČEM 1x 18W BRILLUM ANTAR 18W
N1	SVÍTLIDLO NOUZOVÉ NEZÁVISLÉ 6W/60min - PANLUX DIANA 2 FDM 6162-X (160lm, self-test, ambient LED)
N2	SVÍTLIDLO NOUZOVÉ NEZÁVISLÉ 8W/180min - PANLUX DIANA 8 FDO 8203-X (155lm, self-test, ambient LED)
NV	SVÍTLIDLO NOUZOVÉ NEZÁVISLÉ 8W/180min - PANLUX ARIAN FAE 8203-X (155lm, self-test)
P1	SVÍTLIDLO ŽÁŘIVKOVÉ PRŮMYSLOVÉ PANLUX CODAR 236 PC EVG, IP 65, 2x L 36W/ 840
P2	SVÍTLIDLO ŽÁŘIVKOVÉ PRŮMYSLOVÉ PANLUX CODAR 258 PC EVG, IP 65, 2x L 58W/ 840
Q	SVÍTLIDLO ŽÁROVKOVÉ PŘÍSAZENÉ PRŮMYSLOVÉ IP54, PANLUX KRUIH 100 (15W usorka)
R	SVÍTLIDLO REFLEKTOROVÉ NA SYSTÉMOVOU LIŠTU GLIDER TREND 70 CDM-T 24", MH VÝBOJKA 70W
S1	SVÍTLIDLO REFLEKTOROVÉ LÍVAL CYLI-CON CDM-T 70 CDM-T 12", MH VÝBOJKA 70W
S2	SVÍTLIDLO REFLEKTOROVÉ ENIKA TYCIMO 21W, 35W CDM-T (osvětlení sochy na fasádě)
T	SVÍTLIDLO DEKORATIVNÍ ZÁVĚSNÉ ENIKA SOSIA D06A OPAL 36W, IP54
U	REFLEKTOR NA HALOGENOVOU ŽÁROVKU 300W SYMETRICKÝ ENIKA SPIDER 500, IP54
V1	SVÍTLIDLO ŽÁROVKOVÉ EXTERIEROVÉ DEKORATIVNÍ NÁSTĚNNÉ PANLUX OVAL GRILL 60W (usorka 11W), IP44
V2	SVÍTLIDLO ŽÁROVKOVÉ EXTERIEROVÉ DEKORATIVNÍ NÁSTĚNNÉ PANLUX LUNA GRILL 60W (usorka 11W), IP44
W	SVÍTLIDLO EXTERIEROVÉ - PARKOVÝ STOŽÁR 2,5m, DEKORATIVNÍ HLAVICE, kompak. zářivka 26W
X	STÁVAJÍCÍ LUSTR ŽÁROVKOVÝ V ZASEDACÍ MÍSTNOSTI 3.n.p. (repas.)

VNITŘNÍ VYROVNÁNÍ POTENCIÁLU ZEMĚ

-----	OCHRANNÉ VODIČE HLAVNÍHO VYROVNÁNÍ POTENCIÁLU (hlavní pospojování)
hr. ⑥	VERTIKÁLNÍ TRASA UZEMNĚNÍ HROMOSVODU (poloha vyznačena pro koordinaci)
EP,EPP	HLAVNÍ OCHRANNÁ (EKVIPOTENCIÁLNÍ) PŘÍPOJNICE (hl. objekt, dvorní objekt; provedení v krabici pod omítkou)
EP	DOPLNŮJÍCÍ MÍSTNÍ POSPOJOVÁNÍ VODIVÝCH KONSTRUKCÍ (koupelny)
EP	OCHRANNÁ PŘÍPOJNICE MÍSTNÍHO POTENCIÁLOVÉHO VYROVNÁNÍ (technologie)
⑥	PŘÍPOJOVACÍ BODY OCHRANNÉHO POSPOJOVÁNÍ ELEKTRICKÝCH I NEELEKTRICKÝCH PŘEDMĚTŮ

VNITŘNÍ TELEFONNÍ ROZVODY A POČÍTAČOVÁ SÍŤ

TL,ÚR	ÚČASTNICKÝ ROZVÁDĚČ OPERÁTORA TELEKOMUNIKAČNÍ SÍTĚ JTS (stáv. skříň na fasádě)
TL,KB	KONCOVÝ BOD ÚČASTNÍKA JTS (odbočná krabice pod omítkou)
-----	PŘÍVODNÍ KABEL TEL. LINKY OPERÁTORA SYKFY 20x2x0,5mm z ÚR do KB
-----	TELEFONNÍ ZÁSUVKA 1x RJ11 fáz. TZU-A (referenční typová řada *)
-----	KOMUNIKAČNÍ DVOUZÁSUVKA 2x RJ45 cat. 6 (referenční typová řada *)
-----	DATOVÝ ROZVÁDĚČ STRUKTUROVANÉ KABELAŽE LOKÁLNÍ POČÍTAČOVÉ SÍTĚ
-----	NESTÍNĚNÉ KABELY UTP cat. 6 - LOKÁLNÍ POČÍTAČOVÁ SÍŤ (LAN)
-----	REZERVNÍ ELEKTROINSTALAČNÍ TRUBKA PRO SLABOPROUD LPE 40

TV ANTÉNNÍ ROZVODY

TV	UZEL TV ANTÉNNÍHO ROZVODU - SKŘÍŇ AKTIVNÍCH PRVKŮ (ant. zesilovače)
-----	KOAXIÁLNÍ KABELY VNITŘNÍCH ANTÉNNÍCH ROZVODŮ (šíroká pásomce 75ohmů)
-----	ANTÉNNÍ ZÁSUVKA R+TV(-SAT) 75ohm koncová (referenční typová řada *)

DOMÁČÍ TELEFON, EL. VRÁTNÝ

DT:SN	NAPÁJECÍ ZDROJ A CENTRÁLNÍ SVORKOVNICE DOMÁČÍHO TELEFONU
-----	KABELY J-Y(SI)-Y 5x2x0,8mm + koax. 75ohm - ROZVODY DOMÁČÍHO VIDEOELEFONU
-----	VNITŘNÍ PŘÍSTROJ DOMÁČÍHO TELEFONU ANALOGOVÝ NÁSTĚNNÝ
-----	VNITŘNÍ PŘÍSTROJ DOMÁČÍHO VIDEOELEFONU S MOONITORM NÁSTĚNNÝ
-----	VNĚJŠÍ TLAČÍTKOVÉ TABLO EL. VRÁTNÉHO S HLASITÝM KOMUNIKÁTOREM (u bezbariérového vjezdu)
-----	VNĚJŠÍ TLAČÍTKOVÉ TABLO VIDEOVRÁTNÉHO S KAMEROU A HLASITÝM KOMUNIKÁTOREM
-----	ELEKTROMAGNETICKÝ OTVÍRÁČ DVEŘÍ 12V S MECHANICKÝM PŘEPÍNAČEM VOLNÉHO VSTUPU

EPS A POŽÁRNÉ BEZPEČNOSTNÍ ZAŘÍZENÍ

EPS	PŘÍVOD NAPÁJENÍ ŽÁLOHOVANÉHO ZDROJE POŽÁRNÉ BEZPEČNOSTNÍCH ZAŘÍZENÍ
-----	EPS A POŽÁRNÉ BEZPEČNOSTNÍ ZAŘÍZENÍ JSOU PŘEDMĚTEM JINÉ ČÁSTI PROJEKTU

SPOLEČNÉ ZNAČKY A SYMBOLY

1z	ODKAZ POPISU SDRUŽENÉ TRASY EL. VEDENÍ, PROSTUPU, KANÁLU apod.
1s	ODKAZ POPISU SDRUŽENÉ STOUPAČÍ TRASY EL. VEDENÍ
1s	STOUPAČÍ VEDENÍ JEDNOTLIVÉ (DLE POPISU, resp. PODÉL SCHODIŠTĚ)
1s	SYMBOL ODOBOČENÍ KABELU (VODIČE) NASVORKOVÁNÍM V INSTALAČNÍ KRABICI
1s	SYMBOL ODOBOČENÍ JEDNOHO NEBO VÍCE KABELŮ (VODIČŮ) ZE SOUBĚHU
1s	ODZNAČENÍ VÝVODU PRO EL. PŘEDMĚT VENKOVNÍHO PŘÍPOJENÍ (min. IP43)

POZNÁMKY K VÝBĚRU TYPU A ZPŮSOBU MONTÁŽE EL. ZAŘÍZENÍ :

- \*) ZÁKLADNÍ PŘÍPOJENÍ INTERIEROVÉ - ABB SWING, BARVA BILÁ
- \*\*) PŘÍSTROJE V KRYTÍ IP44, ZAPUŠTĚNÁ MONTÁŽ - ABB TANGO, BARVA BILÁ
- \*\*\*) VŠECHNY INFRAPASIVNÍ SPÍNAČE budou s nastavitelnou citlivostí (dosahem) PIR snímače
- PRO SKUPINOVOU MONTÁŽ SPÍNAČŮ A ZÁSUVEK se doporučuje používat vícenásobné rámečky
- VŠECHNY ŽÁŘIVKOVÉ SVĚTELNÉ ZDROJE budou s třípásmovým luminoforem, barevný tón chladné bílá (840)
- VŠECHNA ŽÁŘIVKOVÁ SVÍTLIDLA budou v provedení s elektronickými předřadníky
- VŠECHNA ŽÁROVKOVÁ SVÍTLIDLA osadit kompaktními zářivkami nebo halogenovými žárovkami
- PRO ŘÁDNÉ PŘÍPOJENÍ ELEKTROINSTALACE MUSÍ BÝT PŘÍ PŘÍPRAVĚ A REALIZACI K DISPOZICI PODKLADY OSTATNÍCH PROFESÍ (ZTI, INSTALACE, VYTÁPĚNÍ, VZDUCHOTECHNIKA) A TECHNOLOGIE

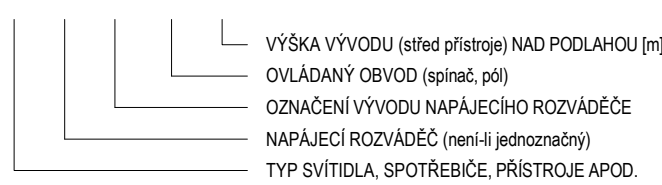
Jména výrobců a obchodní názvy jsou pouze informativní, uvedené jako reference technických parametrů a vzájemné kompatibility zařízení. Lze použít výrobky ekvivalentních vlastností jiných výrobců.

- V případě návrhu odlišného (alternativního) systémového řešení projektu nebo jeho části dodavatelem je třeba prokázat ekvivalenci nebo vyšší užitnou hodnotu a zajistit prokazatelné schválení změny projektu zadavatelem.

ULOŽENÍ PŘÍVODU V OHEBNÉ INSTALAČNÍ TRUBECE V PODLAŽE, VYÚSTĚNÍ VÝVODU S MECHANICKOU OCHRANOU OSVĚTLENÍ PROSTORU NAVRŽENO VÝPOČTEM, BUDE VYSTAVEN PROTOKOL O MĚŘENÍ

POPISY EL. VÝVODŮ, PŘÍSTROJŮ A PŘÍPOJENÝCH ZAŘÍZENÍ :

A - R2: S2 / b2 (1,2)

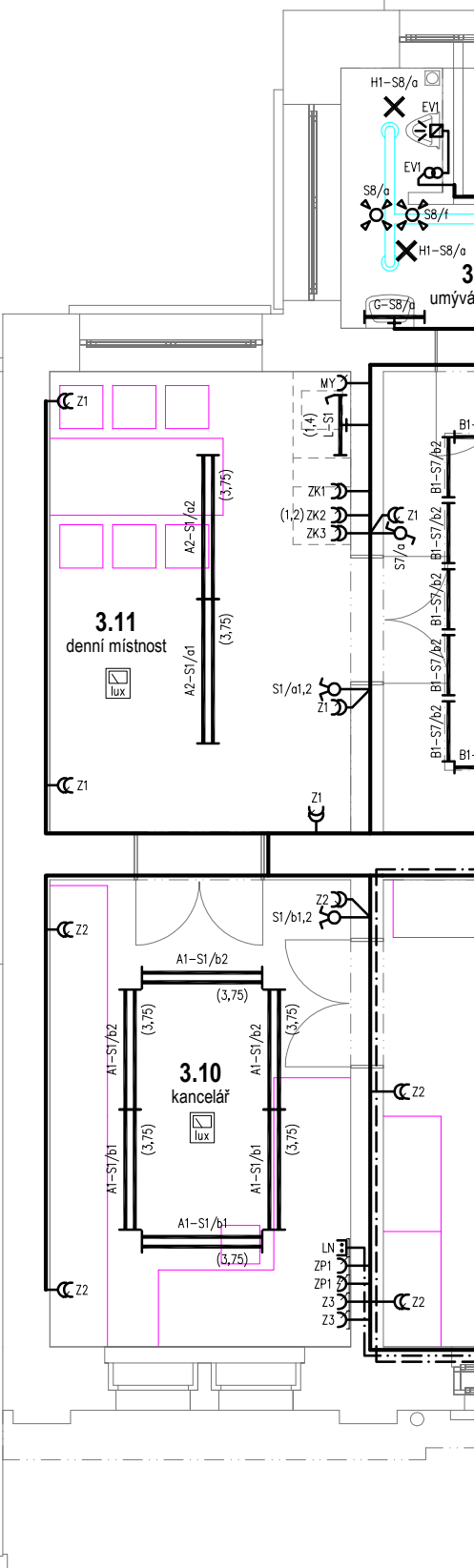


Není-li uvedeno jinak, je výška spínačů 1,2m, zásuvek 0,3m, nástěnných svídel 2,2m  
Není-li uvedena výška u stropních svídel, předpokládá se přisazená (zapuštěná) montáž  
U rozvodnic se uvádí výška spodní hrany (parapetu) - obryšle 1,2-1,5m

LEGENDA PROSTUPŮ A HLAVNÍCH TRAS

PROSTUPY DO OBJEKTU :

1z	HLAVNÍ PROSTUP OBJEKTU KD - 1x ohebná korugovaná trubka
RE	1-CYKY-J 4x95+50mm <sup>2</sup> / KOPOFLEX 75 - přívod el. energie z měřeni
E	FeZn 30x4mm (FeZn Ø10mm) - uzemňovací přívod
2z	HLAVNÍ PROSTUP DVORNÍHO OBJEKTU - 1x ohebná korugovaná trubka
RH	CYKY-J 5x 10mm <sup>2</sup> / KOPOFLEX 50 - přívod NN sezónního baru
	+ CYKY-J 3x 1,5mm <sup>2</sup> blokování HDO (akumulace TUV)
E	FeZn 30x4mm (FeZn Ø10mm) - uzemňovací přívod
r2z4	kabely CYKY - venkovní osvětlení dvora



STOUPAČÍ VEDENÍ :

1s	HLAVNÍ STOUPAČÍ TRASA VEDENÍ 1.N.P. - 2.N.P.
r2z4	kabely CYKY - koncové a ovládací obvody elektrických zařízení
EP	CYA 16mm <sup>2</sup> 2z - pospojování anténního systému
R2.1	kabel CYKY-J 5x 16mm <sup>2</sup> - přívod podružné rozvodnice
R2.2	kabel CYKY-J 5x 10mm <sup>2</sup> - přívod podružné rozvodnice
R2.3	kabel CYKY-J 5x 10mm <sup>2</sup> - přívod podružné rozvodnice
R4.1	kabel CYKY-J 5x 10mm <sup>2</sup> - přívod podružné rozvodnice
DT	J-Y(SI)-Y 3x2x0,8mm + koax. 75ohm - domácí videovestavba
2s	STOUPAČÍ TRASA VEDENÍ 2.2.N.P. DO 3.N.P.
r2z4	kabely CYKY - koncové a ovládací obvody elektrických zařízení
EP	CYA 16mm <sup>2</sup> 2z - pospojování anténního systému
R3.1	kabel CYKY-J 5x 10mm <sup>2</sup> - přívod podružné rozvodnice
R4.1	kabel CYKY-J 5x 10mm <sup>2</sup> - přívod podružné rozvodnice
DT	J-Y(SI)-Y 3x2x0,8mm + koax. 75ohm - domácí videovestavba
3s	STOUPAČÍ TRASA VEDENÍ 3.N.P. DO 4.N.P.
r2z4	kabely CYKY - koncové a ovládací obvody elektrických zařízení
EP	CYA 16mm <sup>2</sup> 2z - pospojování anténního systému
R4.1	kabel CYKY-J 5x 10mm <sup>2</sup> - přívod podružné rozvodnice
4s	STOUPAČÍ TRASA VEDENÍ 2.1.N.P. DO 2.N.P.
VZ2	kabel CYKY-J 5x 2,5mm <sup>2</sup> - napájení VZT jednotky
ov. VZ2/s	mnohažilový ovládací kabel VZT jednotky restaurace
5s	STOUPAČÍ TRASA VEDENÍ 2.2.N.P. DO 4.N.P.
r2z4	kabel CYKY-J 5x 2,5mm <sup>2</sup> - napájení VZT jednotky
ov. VZ2/s	mnohažilový ovládací kabel VZT jednotky restaurace
ov. VZ1/s	mnohažilový ovládací kabel VZT jednotky společenského sálu
6s	STOUPAČÍ TRASA VEDENÍ 2.1.N.P. DO 1.P.F.
r2z4	kabely CYKY - koncové obvody elektroinstalace